



\* ☒ Obecní úřad: Svijany, čp. 71, 463 46 Příšovice \* ☎ 485 177 008\*  
info@obecsvijany.cz, www.obecsvijany.cz

**Věc:**

**Vyjádření k výstavbě DOK v traťovém úseku Bakov nad Jizerou – Turnov**

Na základě usnesení č. 59/2017 ve znění, Zastupitelstvo obce Svijany souhlasí se záměrem firmy SŽDC, s.o. o vybudování optického ( datového ) kabelu, na trase Bakov nad Jizerou – Turnov za podmínky, že bude maximálně šetřen porost na pozemcích obce a vše bude uvedeno do původního stavu.


Toto vyjádření je nedílnou součástí k:

Vyjádření vlastníka k umístění zařízení na pozemku v ochranném pásmu lesa parc.č.: 586/2  
k.ú.: Loukov u Mnichova Hradiště

Vyjádření vlastníka k umístění zařízení na pozemku v ochranném pásmu dráhy parc.č.: 276/1  
k.ú.: Svijany

Ve Svijanech 1.8.2017

Ing. Petr Felkner – starosta obce Svijany

  
**Obec Svijany**  
okres Liberec  
IČ:00671908

## VYJÁDRĚNÍ VLASTNÍKA K UMÍSTĚNÍ ZAŘÍZENÍ NA POZEMKU V OCHRANNÉM PÁSMU LESA

1. Vlastník pozemku:

**Obec Svijany**

Adresa: č. p. 71, 46346 Svijany

IČ: 00671908

prohlašuje, že je vlastníkem následujícího pozemku:

k.ú.: Loukov u Mnichova Hradiště

parc.č.: 586/2

2. Vlastník lesního pozemku souhlasí s umístěním kabelové trasy v rámci stavby „**Výstavba DOK v traťovém úseku Bakov nad Jizerou - Turnov**“. Samotné umístění stavby je situováno mimo tyto pozemky. Tento souhlas se vydává pro účely územního řízení.

3. Realizaci díla provede dle schválené projektové dokumentace a podmínek pravomocného územního rozhodnutí zhotovitel vybraný v rámci zadávacího řízení veřejné zakázky. Předpokládaný termín výstavby je rok 2017-2019.

Realizace stavby na pozemku bude spočívat v pracích spojených s výkopem kabelové rýhy,

jejíž šířka činí 0,35 - 0,5 m,  
hloubka 0,5 - 0,6m v případě umístění v chodníku,  
0,8 m v případě umístění ve volném terénu,  
1 m v případě umístění v orné půdě a lesním pozemku,  
1,2 m v případě umístění do komunikace

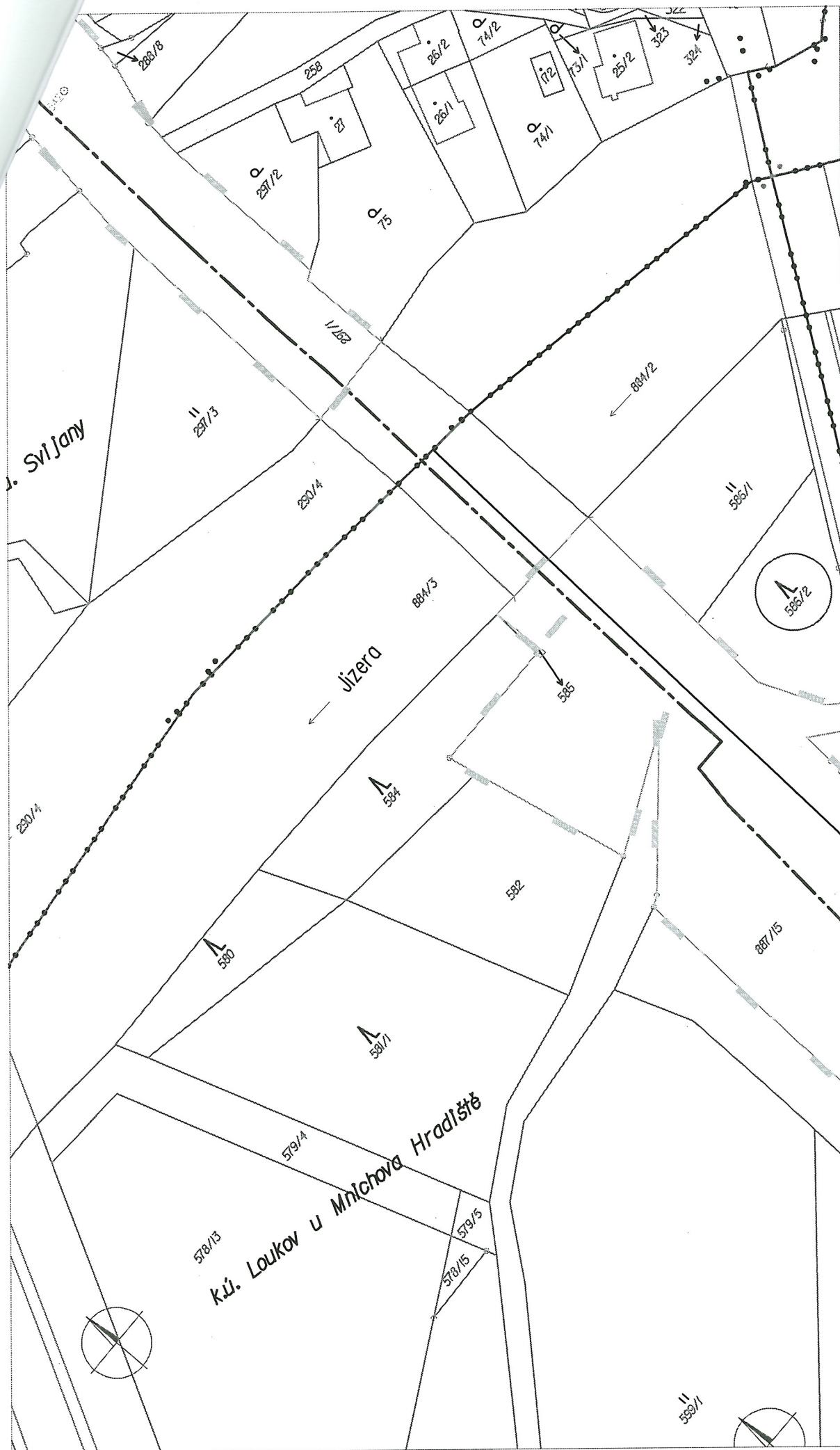
a pokládkou a montáží kabelů a HDPE trubek s následným zahrnutím rýhy a uvedením terénu do původního stavu. Kabely budou v majetku SŽDC, s.o.

4. Na doplnění:

V Svijany dne 1.8.2017

  
.....  
Vlastník pozemku

**Obec Svijany**  
okres Liberec  
IČ:00671908 



M 1:1000

nově navrhovaná kabelová trasa pro DOK

Název stavby:	Výstavba DOK v traťovém úseku Bakov nad Jizerou - Turnov
Katastrální území	Loukov u Mnichova Hradiště



## VYJÁDRĚNÍ VLASTNÍKA K UMÍSTĚNÍ ZAŘÍZENÍ NA POZEMKU V OCHRANNÉM PÁSMU DRÁHY

1. Vlastník pozemku:

Jméno a příjmení: Obec Svijany

Adresa: č. p. 71, 46346 Svijany

IČ: 00671908

telefon: .....

prohlašuje, že je vlastníkem následujícího pozemku:

k.ú.: Svijany

parc.č.: 276/1

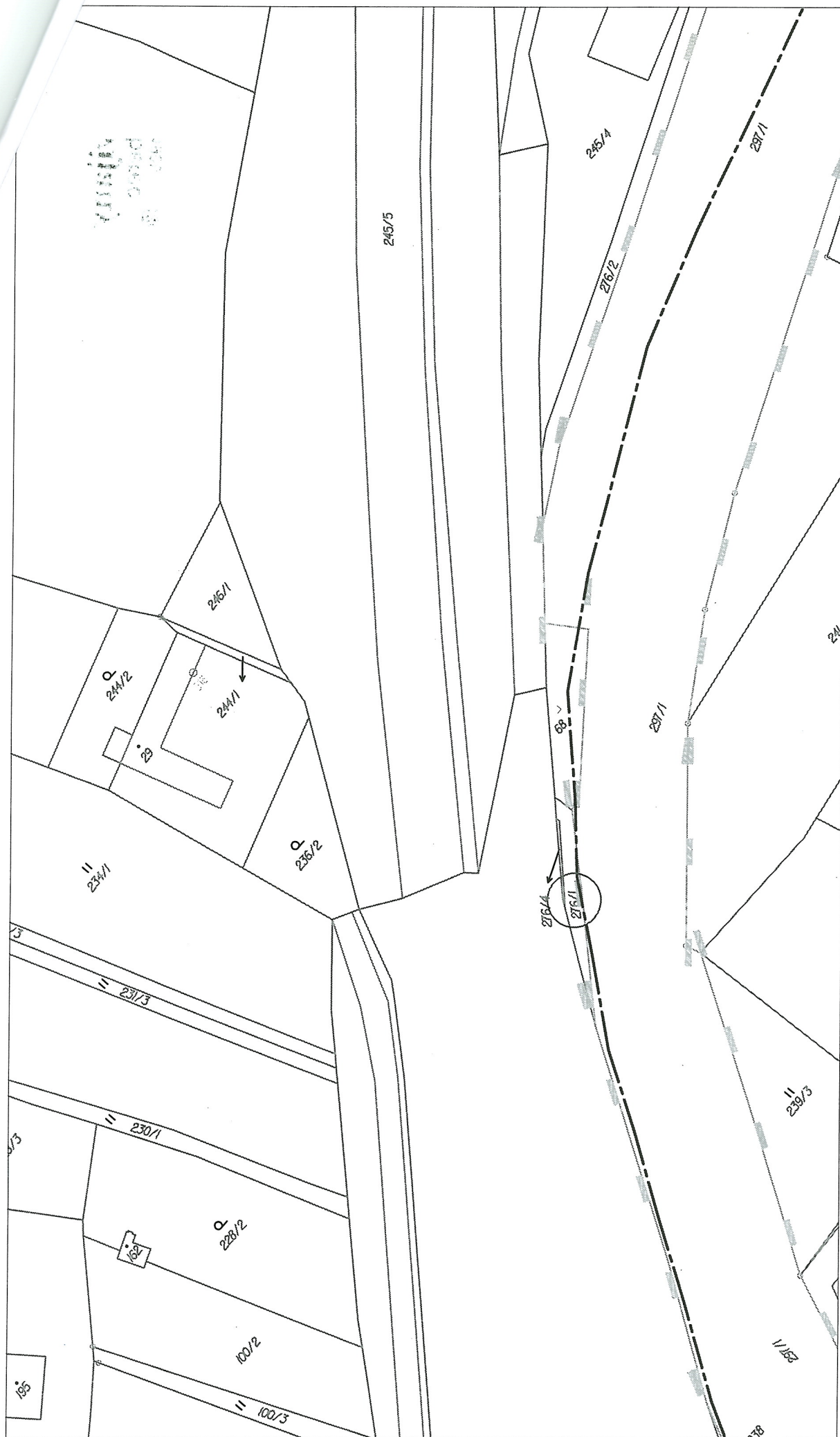
2. Vlastník pozemku souhlasí s umístěním kabelové trasy v rámci stavby „**Výstavba DOK v traťovém úseku Bakov nad Jizerou – Turnov**“. Tento souhlas se vydává pro účely územního řízení.
3. Vlastník pozemku souhlasí, aby pracovníci **Správy železniční dopravní cesty státní organizace (SŽDC, s.o.)**, jakož i pracovníci zhotovitele stavby a dodavatele projektové a geodetické dokumentace vstupovali v nezbytné míře na pozemek v souvislosti se zajištěním přípravy a realizace předmětné stavby. Předpokládaný termín výstavby je rok 2018.
4. Realizaci díla provede dle schválené projektové dokumentace a podmínek pravomocného územního rozhodnutí zhotovitel vybraný ve výběrovém řízení. Realizace stavby na pozemku bude spočívat v pracích spojených s **výkopem kabelové rýhy**,  
jejíž šířka činí **0,35 - 0,5 m**  
a hloubka 0,5 - 0,6m v případě umístění v chodníku,  
0,8 m v případě umístění ve volném terénu,  
1 m v případě umístění v orné půdě a lesním pozemku a  
1,2 m v případě umístění do komunikace.  
**a pokládkou a montáží trubek HDPE** o průměru 40mm v počtu 2-3ks a metalických kabelů s následným zahrnutím rýhy a uvedením terénu do původního stavu. Trubky HDPE a metalický kabel budou v majetku SŽDC, s.o.
5. Zrealizovaná trasa bude vyznačena v geometrickém plánu, který bude vypracován podle skutečného zaměření stavby po jejím dokončení. SŽDC, s.o., zajistí zpracování návrhu smlouvy o zřízení věcného břemene. Geometrický plán bude sloužit jako podklad pro uzavření smlouvy o zřízení věcného břemene a právo odpovídající věcnému břemenu bude oceněno dle jeho rozsahu v souladu s platnými oceňovacími předpisy. Vzniknou-li v souvislosti s realizací předmětného díla na pozemku škody, uhradí je zhotovitel stavby.
6. Na doplnění:

V Svijany dne 1.8.2012



Vlastník pozemku

**Obec Svijany**  
okres Liberec  
IČ:00671908 



**M 1:1000**

nově navrhovaná kabelová trasa pro DOK

Název stavby:	Výstavba DOK v traťovém úseku Bakov nad Jizerou - Turnov
Katastrální území	Sviliany